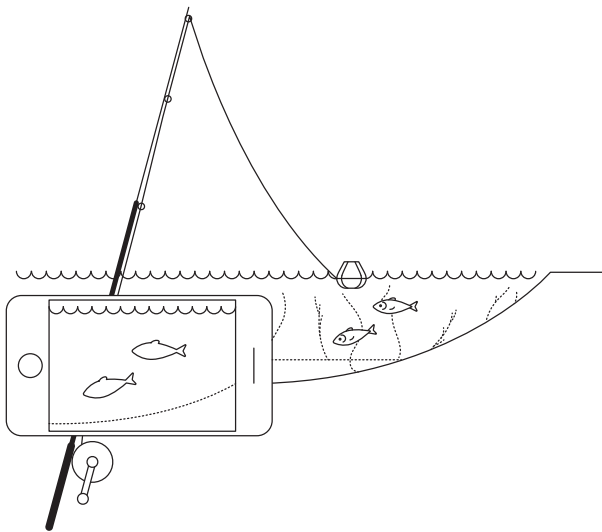


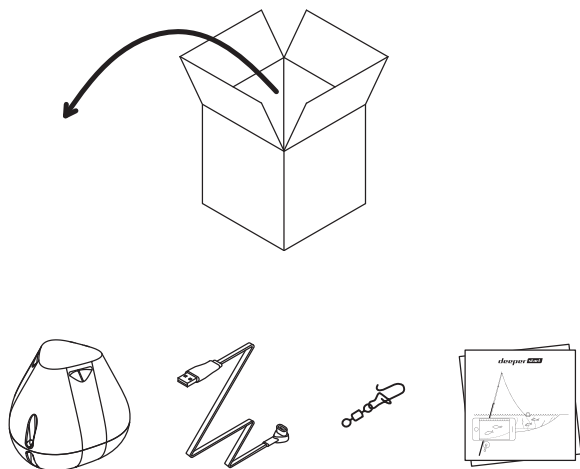
deeper **start**



Suivez ce guide pratique avant de commencer à utiliser votre Deeper START

Nous vous remercions pour l'achat du fishfinder Deeper START. Nous espérons que vous l'apprécierez. Ces instructions vous permettront de préparer votre appareil et de commencer à l'utiliser. Veuillez prendre le temps de les lire.

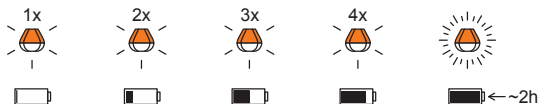
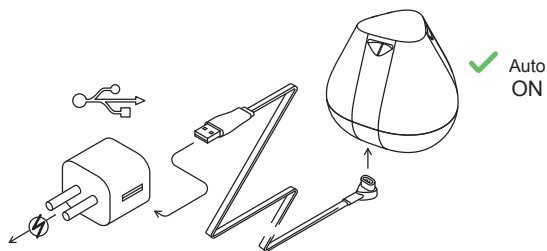
Vous pouvez télécharger et imprimer le [manuel \(PDF\) ici](#). Ces informations sont les plus à jour disponibles, c'est pourquoi certaines informations peuvent être légèrement différentes de ce que vous pouvez trouver dans le manuel dans la boîte.



Dans la boîte standard du Deeper START vous trouverez*:

- 1 fishfinder Deeper START,
- 1 câble d'alimentation pour le chargement (adaptateur non-inclus),
- 1 émerillon agrafe pour solidement fixer votre fishfinder à votre ligne,
- Un guide pratique et un document pour vous aider à utiliser l'appareil en toute sécurité.

* Si vous avez obtenu un produit spécial, promotionnel ou non-standard, le contenu de l'emballage peut varier.

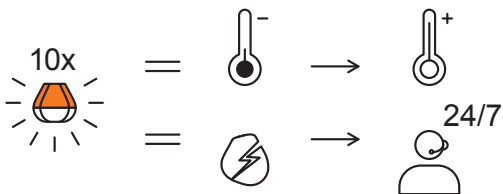


Réveiller votre fishfinder

Connectez votre fishfinder Deeper à une source d'alimentation USB à l'aide du câble fourni. Pour le chargement, veuillez utiliser un chargeur standard de smartphone ou de tablette, ou connectez le câble à votre ordinateur, ou encore au port USB d'un autre appareil.

Lorsque vous connectez votre Deeper START à une source d'alimentation, il s'allume automatiquement. Un voyant orange clignote par intervalles pour indiquer que l'appareil est en charge. La vitesse et le nombre de clignotements indiquent l'état de la batterie.

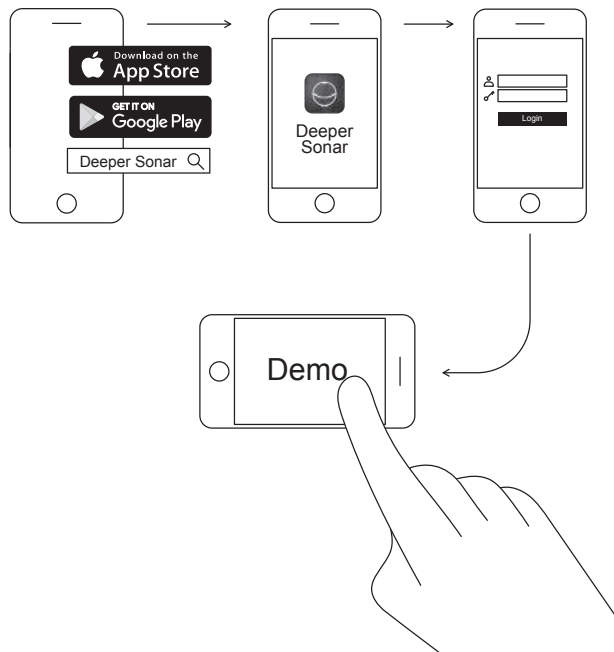
- Lorsque le voyant **clignote une fois** cela signifie que la batterie est faible mais qu'elle charge.
- S'il **clignote deux fois** cela signifie que la batterie est chargée à 25%
- S'il **clignote trois fois** cela signifie que la batterie est chargée à 50%
- Une **lumière constante** signifie que la batterie est complètement chargée



Si la lumière clignote rapidement sans s'arrêter, il y a un problème de charge. Dans ce cas, veuillez suivre ces 2 étapes.

1) Vérifiez la température. Si la température est inférieure ou égale à 0 °C / 32 °F, essayez de charger votre Deeper START dans des conditions de température ambiante.

2) Si vous voyez toujours une lumière clignotante rapidement, veuillez contacter le [support](#)

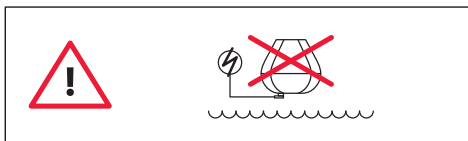


Télécharger l'application mobile Deeper

L'application Deeper est essentielle. Elle est nécessaire pour contrôler votre détecteur de poissons et afficher toutes les données qu'il sonde. Même si vous n'avez pas de fishfinder Deeper, vous pouvez l'utiliser pour préparer la sortie de pêche parfaite : elle est dotée de prédictions solunaires, de cartes téléchargeables que vous pouvez utiliser hors-ligne, et bien plus.

[En savoir plus >](#)

- Téléchargez l'application sur [App Store](#) ou [Google Play](#)
- Lancez l'application et créez un compte
- Visionnez la video de démonstration



Tellement intelligent qu'il s'allume automatiquement

Il n'y a pas de bouton de démarrage sur votre Deeper START : il s'allume automatiquement lorsqu'il est dans l'eau ou connecté à une source d'alimentation.

Lorsqu'il n'est pas dans l'eau ni en cours de chargement, il s'éteint pour économiser la batterie.

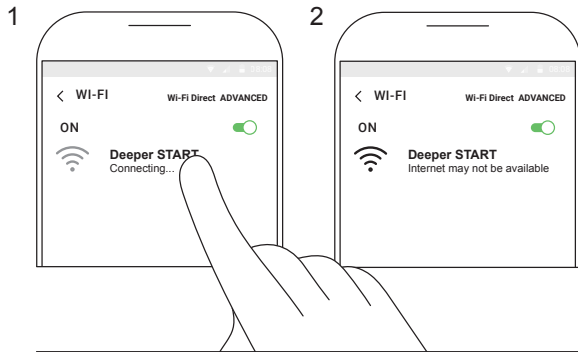
Ne jamais mettre votre Deeper dans l'eau avec le câble du chargeur branché ! Ceci pourrait endommager votre dispositif et certains dommages ne seront pas couverts par la garantie.

Associer votre Deeper START à un dispositif mobile Android

Si vous utilisez un smartphone ou une tablette Android, suivez ces étapes :

- Assurez-vous que votre fishfinder soit allumé (connecté à une source d'alimentation OU dans l'eau)
- Ouvrez **Paramètres** sur votre dispositif mobile et activez la **Connexion Wi-Fi**
- Si votre dispositif mobile est doté d'une fonction **Wi-Fi Direct AVANCÉ**, veuillez l'activer. Si le modèle que vous utilisez n'a pas cette fonction, sauter cette étape
- Trouvez votre Deeper START dans la liste des réseaux Wi-Fi et sélectionnez-le.

Votre Deeper START est maintenant connecté à votre dispositif mobile (il est possible que « **Il se peut qu'Internet ne soit pas disponible** » s'affiche, ou un message similaire). Ne vous inquiétez pas, ceci est normal. Cela signifie simplement que la connexion Wi-Fi de votre dispositif mobile est utilisée par votre Deeper START au lieu d'Internet.



Associer votre Deeper START à un iPhone ou un iPad

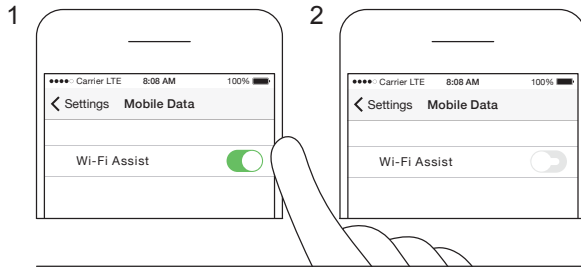
Si vous utilisez un iPhone ou un iPad, suivez ces étapes :

- Assurez-vous que votre sondeur soit allumé (connecté à une source d'alimentation OU dans l'eau)
- Ouvrez **Paramètres** sur votre dispositif mobile, puis **Données mobiles (ou données cellulaires)** et assurez-vous que la fonction **Assistance Wi-Fi** soit désactivée. Ceci est important car lorsque cette fonction est activée, la connexion avec votre Deeper START pourrait être instable.
- Ensuite ouvrez **Paramètres** sur votre dispositif mobile, puis activez la connexion **Wi-Fi**.
- Trouvez votre Deeper START dans la liste des réseaux Wi-Fi et sélectionnez-le.

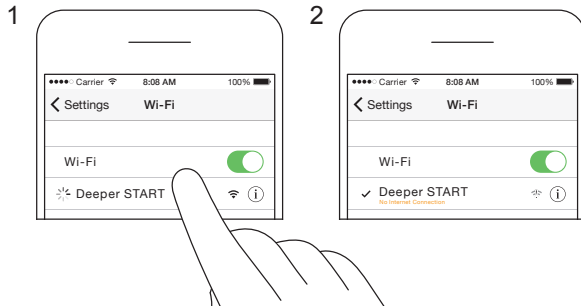
Votre Deeper START est maintenant connecté à votre iPhone ou à votre iPad. Il est possible que le message **Pas de connexion Internet** s'affiche. Ne vous inquiétez pas, ceci est normal. Cela signifie simplement que la connexion Wi-Fi de votre dispositif mobile est utilisée par votre Deeper START au lieu d'Internet.

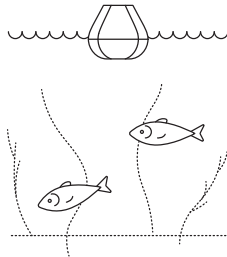
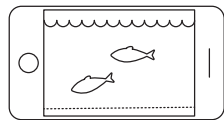
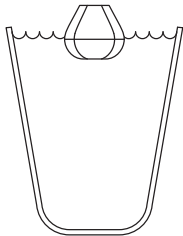
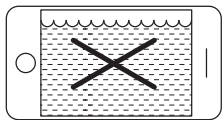


Settings → Mobile Data



Settings → Wi-Fi

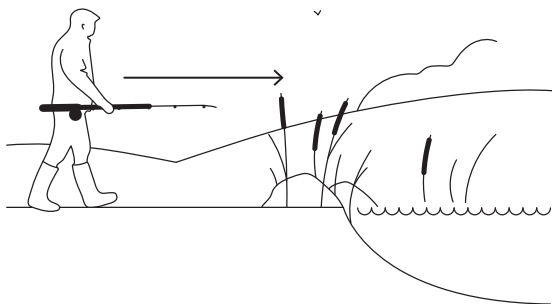




Vous pouvez essayer votre sondeur à la maison, mais vous ne verrez probablement pas de poisson précisément

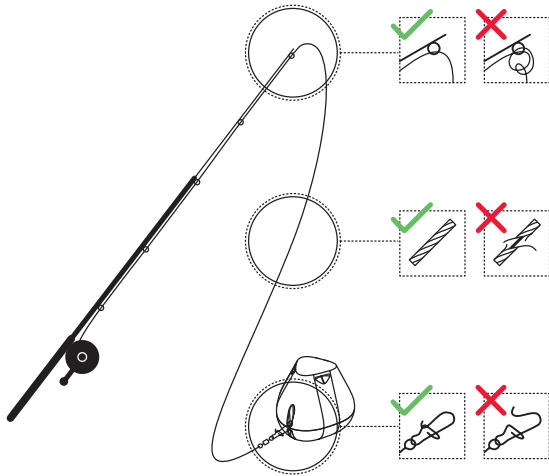
Si vous mettez votre Deeper START dans un aquarium, une tasse, un seau, une baignoire ou un récipient similaire à la maison, vous pourrez allumer l'appareil et l'associer à un dispositif mobile. Toutefois, il est probable que l'appareil ne soit pas à même de sonder correctement. Il est possible que vous voyiez un écran vide et le message d'état : **Trop peu profond ou trop profond.**

Ne vous inquiétez pas, ceci est normal. Votre Deeper START est un fishfinder sensible conçu pour sonder de grandes étendues d'eau comme les rivières, les lacs ou la mer. Dans des petites étendues d'eau, peu profondes et fermées, le fishfinder essaie de sonder mais reçoit trop de retours du fond ou des parois de votre contenant et ne peut relever des mesures précises. Essayez-le à un endroit adapté à la pêche et vous obtiendrez de vrais résultats !



Il est temps d'aller pêcher

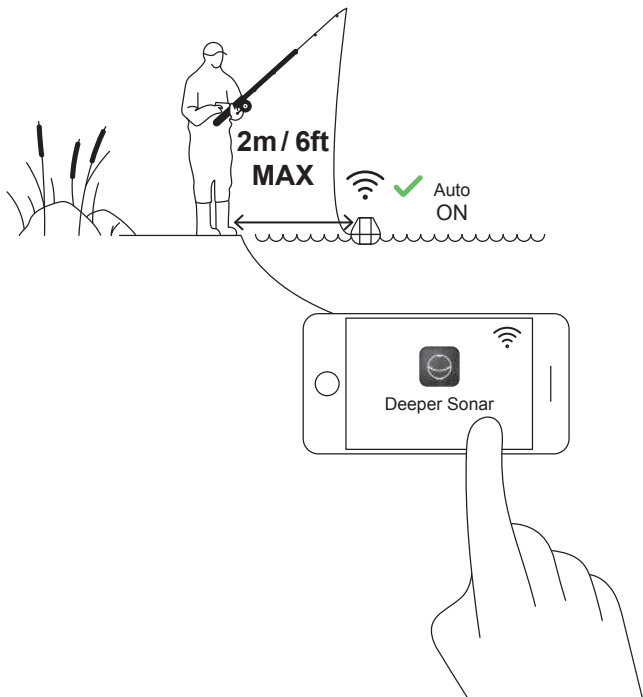
Une lumière constante sur votre Deeper START (lorsqu'il est connecté à une source d'alimentation), signifie que votre sondeur est totalement chargé et prêt à être utilisé. Si vous l'avez associé à votre smartphone ou à votre tablette, alors vous êtes prêt à aller pêcher.



Fixer votre Deeper START solidement et avec soin

Avant de lancer votre sondeur, il est très important de vous assurer qu'il soit correctement fixé à votre ligne et votre canne à pêche. À chaque fois que vous fixez votre Deeper START, veuillez vous assurer de le faire correctement et de vérifier ces points :

1. Est-ce que votre ligne passe correctement à travers l'anneau de pointe (le dernier, plus petit, qui se trouve au bout du scion de votre canne) ? Si la ligne est enroulée ou nouée ici, elle peut casser lors de la lancée et vous pourriez perdre votre sondeur.
2. Est-ce que vous utilisez une ligne de bonne qualité qui n'est ni effilochée ni usée ?
3. Est-ce que l'émerillon agrafe est bien fermé ? Ceci est important car vous pourriez perdre votre sondeur si l'émerillon était mal fermé.



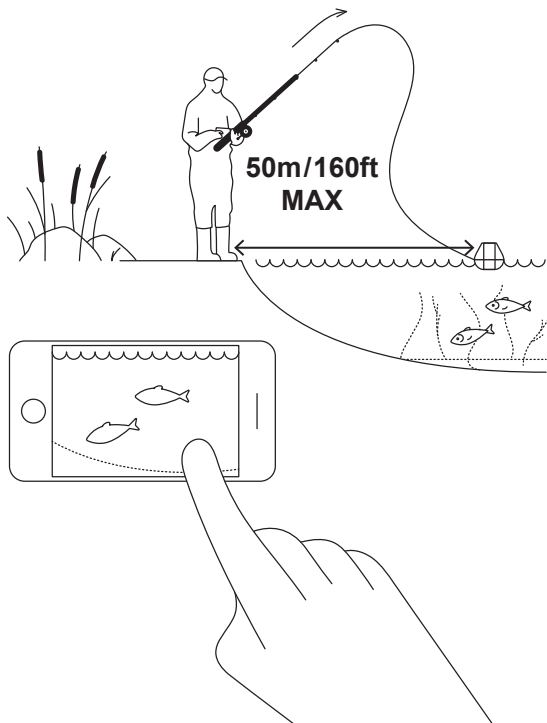
Allumer votre Deeper pour sonder

Lancez l'application Deeper sur votre smartphone ou votre tablette, puis mettez votre sondeur dans l'eau près de l'endroit où vous vous trouvez (pas plus de 2m / 6 pi). Votre Deeper START s'allumera automatiquement et se connectera à votre dispositif mobile.



Si votre Deeper START est dans l'eau mais ne se connecte pas à votre dispositif mobile (dans l'application Deeper vous verrez le message d'état **Deeper est déconnecté** en bas de l'écran), veuillez suivre ces étapes :

1. Ouvrez **Paramètres** sur votre dispositif mobile et assurez-vous que la connexion Wi-Fi soit activée.
2. Assurez-vous que la batterie de votre Deeper START soit chargée. Lorsque vous êtes en train de pêcher, vous pouvez connecter votre sondeur à un chargeur de voiture ou à un chargeur portatif, et vérifier quel voyant s'allume. Si la batterie est vide, chargez-la !
3. Vérifiez la température. Le Deeper START fonctionne à des températures allant de 0 °C à 40 °C / 32 °F à 104 °F. Veuillez noter que la température de l'eau et celle de l'air peuvent être différentes, et dans ce cas la température de l'eau est la plus importante.
4. Assurez-vous d'utiliser un dispositif mobile qui soit compatible et d'avoir la dernière version de l'application.
5. Si les dispositifs ne se connectent toujours pas, contactez notre service d'assistance technique

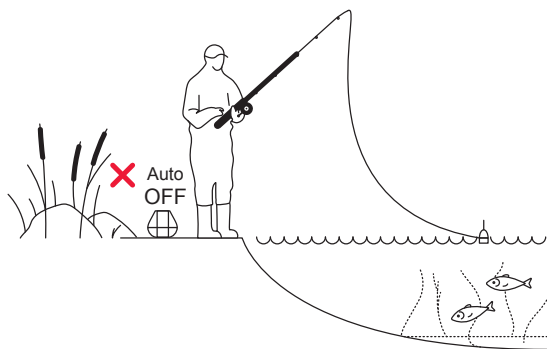


Lancez et sondez !

Lancez votre Deeper START à l'endroit où vous souhaitez sonder et ramenez-le. Lorsque vous le ramenez, regardez les relevés qui s'affichent sur votre smartphone ou votre tablette.

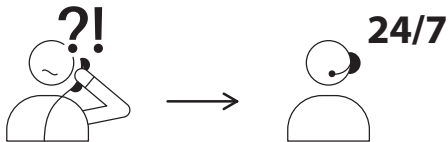
Lorsque vous lancez et que vous ramenez votre Deeper START, garder votre smartphone / tablette dans une position où le signal provenant du sondeur puisse facilement être reçu. Si votre smartphone / tablette est au sol ou dans votre poche, la connexion pourrait être instable. Nous recommandons l'utilisation du smartphone Deeper pour cannes à pêche.

Plus de conseils pour la pêche depuis le bord ou la jetée



Pêchez le poisson que vous ciblez

Une fois que vous avez sondé la zone, repéré les bons spots et les poissons, c'est le moment idéal pour les pêcher. Faites de belles prises et partagez votre expérience.



USA +1 904 204 4808
UK +44 3307 771477

support@deeper.eu
www.deepersonar.com



Des questions ? Nous sommes prêts à vous aider

Si vous rencontrez tout problème, avez des questions ou souhaitez simplement partager votre expérience, n'hésitez pas à nous contacter par le moyen de votre choix. Vous trouverez nos coordonnées sur la page [d'assistance technique](#) de notre site.

Nous apprécions tous vos commentaires et impressions.

N'oubliez pas qu'il y a beaucoup d'informations utiles sur nos pages des réseaux sociaux comme [YouTube](#) et [Facebook](#), et nous vous invitons à y jeter un œil.