



## GAMME PREMIUM

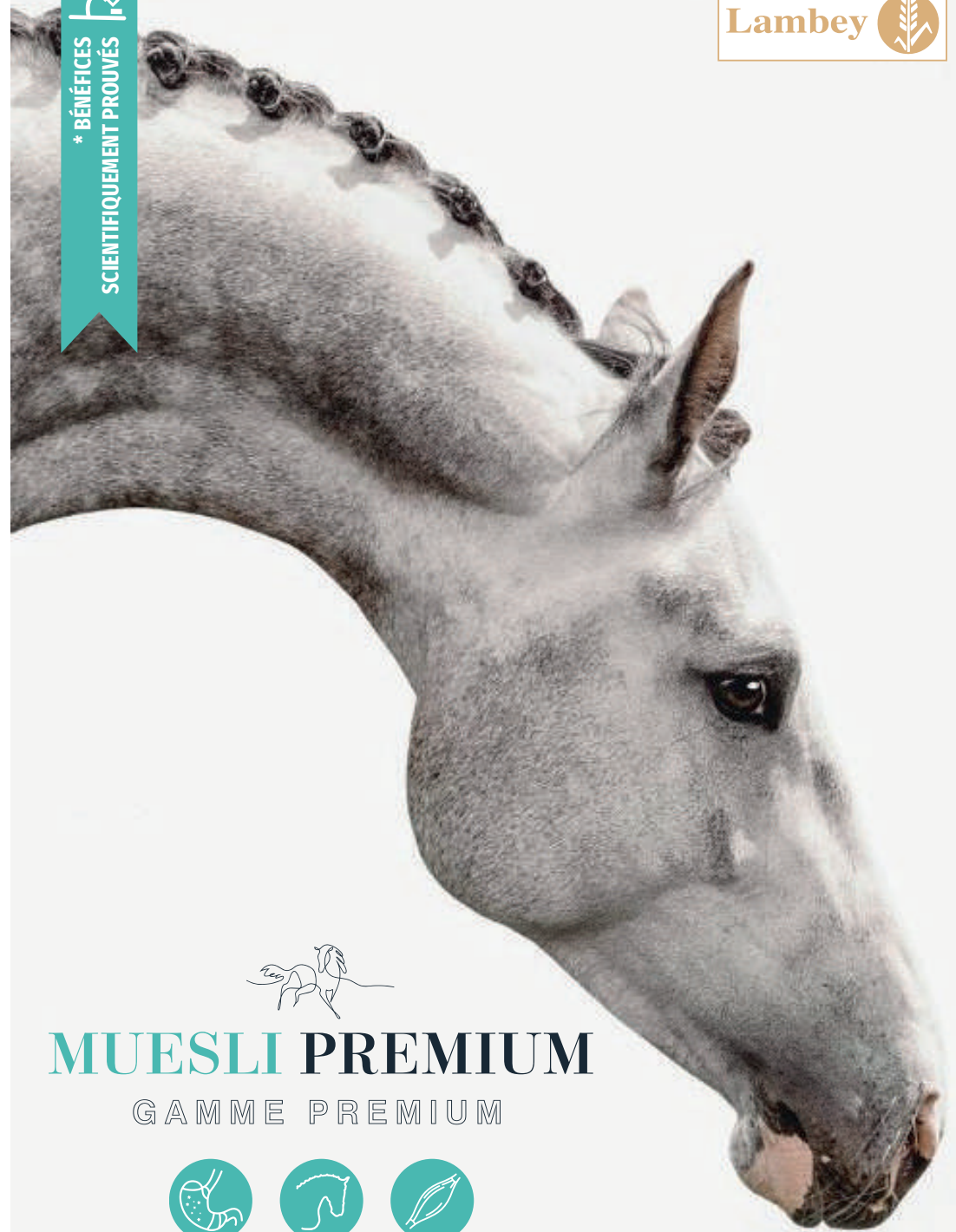
L'INNOVATION SCIENTIFIQUE LAMBEY POUR LA SANTÉ  
ET LA PERFORMANCE DE VOTRE CHEVAL

LAMBEY S.A.  
MOULIN DES PRÉS  
71270 TORPES

TÉL. +33 (0)3 85 72 31 65  
LAMBEY@LAMBEY.FR  
LAMBEY.COM

Les descriptifs des produits sont indicatifs et la Société Lambey se réserve le droit de modifier ses produits dans le cadre de l'évolution permanente de ses recherches et de l'amélioration de ses techniques de fabrication.

\* BÉNÉFICES  
SCIENTIFIQUEMENT PROUVÉS

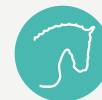


## MUESLI PREMIUM

GAMME PREMIUM



SOUTIEN DE  
L'ESTOMAC\*



SOUTIEN DE  
L'EFFORT\*



TONICITÉ  
MUSCULAIRE



DENSITÉ 1L = 490 G



# MUESLI PREMIUM

## GAMME PREMIUM

### UTILISATION

Les quantités distribuées sont à ajuster en fonction du poids, de l'état corporel, de l'âge, de l'activité, de la race du cheval, ainsi qu'en fonction de la nature, des quantités et de la qualité du fourrage distribué.

Nos recommandations :

- Distribuer au minimum 1.2 kg de foin pour 100 kg de poids vif pour des chevaux sur litière paille et 1.5 kg par 100 kg de poids vif pour des chevaux sur litière copeaux.
- Laisser une pierre à sel à disposition en libre-service et de l'eau propre à volonté.
- Dans l'idéal, fractionner la ration en minimum 3 repas équilibrés.

### CONSTITUANTS ANALYTIQUES

Protéine brute	12,0 %
Cellulose brute	9 %
Matières grasses brutes	5,8 %
Matières minérales brutes	7 %
Sodium	0,40 %
Amidon	19,0 %

### VITAMINES ET OLIGO ÉLÉMENTS AU KG BRUT

Vitamine A	15 000 U.I
Vitamine D3	2500 U.I
Vitamine E	800 mg
Vitamine B1	11 mg
Vitamine B2	8 mg
Vitamine B6	8 mg
Vitamine B12	0,03 mg
Vitamine PP	21 mg
Vitamine C	810 mg
Vitamine K3	0,90 mg
Acide pantothénique	6,00 mg
Acide folique	0,50 mg
Chlorure de choline	200 mg
Biotine	5,25 mg
Fer	115 mg
Cuivre	25 mg
Zinc	100 mg
Manganèse	100 mg
Iode	1,50 mg
Cobalt	0,45 mg
Sélénium total	1,06 mg

INTENSITÉ DE TRAVAIL	DISTRIBUTION QUOTIDIENNE
Léger	De 1,5 kg à 3 kg
Moyen	De 2,5 kg à 4 kg
Intense	De 3,5 kg à 6 kg

### COMPOSITION

Son de blé, Flocons de maïs, Luzerne déshydratée, Flocons d'orge, Mélasse de canne à sucre, Orge soufflée, Huile de colza, Pulpe de chicorée, Flocons de pois, Sel, Graines de lin cuites extrudées, Phosphate bicalcique, Carottes séchées, Argiles, Carbonate de calcium, Huile de lin, Fructo oligosaccharides, Germes de blé, Levures de bière.

### CARACTÉRISTIQUES TECHNIQUES AU KG BRUT

Calcium	12 g
Phosphore	6 g
Magnésium	2,7 g
Potassium	11,4 g
Mat. azotée digestible	88 g
Oméga 3	6 g
Oméga 6	19 g

### ACIDES AMINÉS AU KG BRUT

Lysine	4,7 g
Méthionine + cystine	4,3 g
Méthionine	2,0 g
Thréonine	4,2 g
Tryptophane	1,6 g
Leucine	9,0 g
Arginine	6,8 g
Isoleucine	4,6 g
Valine	6,0 g
Phénylalanine	5,3 g



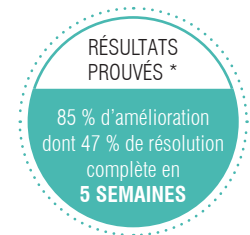
### SOUTIEN DE L'EFFORT\*

RETARDE L'ARRIVÉE  
DE LA FATIGUE



### SOUTIEN DE L'ESTOMAC\*

FONCTIONNEMENT OPTIMAL  
DE LA DIGESTION



### TONUS MUSCULAIRE MAXIMUM



Des protéines de très haute qualité, des acides aminés sélectionnés pour une bonne préparation musculaire.



### HAUTE DENSITÉ ÉNERGÉTIQUE

Combinaison de sources d'énergie variées et efficaces.



### AMIDON CONTRÔLÉ



\*Étude présentée au Congrès de la BEVA, principal congrès Européen des vétérinaires équins à Birmingham.

\*\* DOPING CONTROL PROCEDURE : fabriqué selon nos procédures qualité intégrant la gestion des risques de contamination de nos aliments par des substances naturelles prohibées par les codes des courses et des sports équestres.